

PASTORALER RAUM

ST. MARIEN • HERZ JESU • LIEBFRAUEN
ST. BONIFATIUS • ST. JOSEF • ST. KONRAD
ST. MEINOLF • ST. MICHAEL • ST. PETRUS CANISIUS



HAGEN-MITTE-WEST



19 Am Abend des ersten Tages der Woche, als die Jünger aus Furcht vor den Juden bei verschlossenen Türen beisammen waren, kam Jesus, trat in ihre Mitte und sagte zu ihnen: Friede sei mit euch!

20 Nach diesen Worten zeigte er ihnen seine Hände und seine Seite. Da freuten sich die Jünger, als sie den Herrn sahen.

21 Jesus sagte noch einmal zu ihnen: Friede sei mit euch! Wie mich der Vater gesandt hat, so sende ich euch.

22 Nachdem er das gesagt hatte, hauchte er sie an und sagte zu ihnen: Empfangt den Heiligen Geist!

23 Denen ihr die Sünden erlasst, denen sind sie erlassen; denen ihr sie behaltet, sind sie behalten.

NACHRICHTEN
vom 31. Mai bis 21. Juni 2020

www.hagen-mitte-west.de

Nr. 22-24
2020

Das Wunder gelungener Kommunikation Pfingsten

Liebe Mitchristen im Pastoralen Raum,

Sie kennen alle die bibl. Bilder, die etwas ins Wort zu fassen versuchen, was so schwierig ist zu kommunizieren, den Hl. Geist.

In der Lesung von Pfingsten werden wir als Zuhörer hineingenommen in das damalige Geschehen der Jünger. Die Bilder und Texte sprechen von Furcht der Jünger, dann das gewaltige Brausen, die Feuerzungen und auf einmal die Fähigkeit der Jünger, die Sprache der dort versammelten Menschen zu verstehen.

Diese einfachen Jünger waren auf einmal in der Lage die Botschaft Jesus weiterzutragen. Menschen wurden von der Botschaft des Evangeliums immer mehr angezogen und es entstand im Laufe der Zeit Kirche.

Eine gelungene Kommunikation - Was hatten diese Jünger und Jüngerinnen in ihrem Repertoire, das ihnen dies so gelingen konnte? Sie müssen den Nerv der Menschen getroffen haben, aber nicht nur verbal, sondern es war die Ausstrahlung, die von ihnen und den Anhängern ausging. Diese war so attraktiv, dass die Gemeinschaft größer und größer wurde. Ferner konnte man feststellen, dass zwischen Gesagtem und Gelebtem eine Einheit bestand – Die Jünger waren authentisch, glaubwürdig!

Heute haben wir zwar vielfältige Kanäle, um die Botschaft zu den Menschen zu tragen. Teilweise gelingt dies, aber oft machen wir ja auch die Erfahrung nicht gelungener Kommunikation. Kommunikation

Titelbild: Chorfenster St. Josef, „Neues Leben im Hl. Geist“; Entwurf: Nikolaus Bette, Essen-Werden, Ausführung: Glasmalerei Otto Peters, Paderborn

IMPULS



damals wie heute braucht Vielfältigkeit, Kreativität und ein Gespür für die Menschen, was ihnen unter den Nägeln brennt.

Lassen wir uns an Pfingsten von diesem Geist-Gottes wieder neu anstecken und seien wir offen für die Fragen der Menschen und die Anforderung unserer Zeit. Die Begeisterung unseres Glaubens ist unser Angebot hierzu.

Ihnen und Ihren Familien wünsche ich frohe und gesegnete Pfingsten.

Ihr

Wolfgang Herz,
Gemeindereferent

Keine Großveranstaltungen

mindestens bis zum 31. August 2020

Das bedeutet: Die zentrale Fronleichnamsprozession wird in diesem Jahr nicht stattfinden. Auch werden keine Pfarrfeste oder pfarrfestähnliche Veranstaltungen sein.

Fronleichnam

siehe Seite 16

In allen Kirchen des Pastoralen Raumes ist an Fronleichnam zu den üblichen Zeiten eine Messfeier mit sakramentalem Segen.



Leider können wir in diesem Jahr die Fronleichnamsprozession nicht wie hier im Jahr 2011 über den Friedrich-Ebert-Platz führen ...

Regeln während der Pandemie zur Feier des Messe

Beschränkung der Teilnehmerzahl

Seit dem 10. Mai finden im Pastoralen Raum Hagen-Mitte-West wieder öffentliche Gottesdienste statt, allerdings mit einer beschränkten Teilnehmerzahl. Wer die Kirche betritt, möge sich im Kirchenschiff einen der markierten Plätze suchen. Es stehen in den drei großen Kirchen (St. Marien, St. Josef und St. Michael) jeweils 50 Plätze zur Verfügung, in den übrigen Kirchen des Pastoralen Raums maximal 40. Kinder dürfen bei ihren Eltern bleiben. Sie gehen zusammen mit ihren Eltern in eine Bank, in der nur ein einziger Platz markiert ist. Sollten bereits alle markierten Plätze besetzt sein, würden wir uns freuen, Sie beim nächsten Mal begrüßen zu dürfen. Bitte schenken Sie Hinweisen unseres Ordnungspersonals Ihre Aufmerksamkeit.

Beim Eintritt in die Kirche und beim Hinaustreten bitten wir Sie, einen Mundschutz zu tragen und einen 2 Meter-Mindestabstand einzuhalten. Am besten ist, wenn Sie nicht alle gleichzeitig losgehen. Weder in der Kirche noch auf dem Vorplatz darf es zu Gruppenbildungen kommen. Achten Sie bitte auch beim Anzünden von Opferkerzen auf den Mindestabstand.

Austeilung der heiligen Kommunion

Die Austeilung der hl. Kommunion ist auch bei Einhaltung von Vorsichtsmaßnahmen mit einem Infektionsrisiko verbunden. Sowohl der Priester als auch die Gläubigen müssen daher selber entscheiden, ob sie dieses Risiko eingehen wollen. Wenn eine Kommunionausteilung erfolgt, treten diejenigen Gläubigen, die das wollen, eine einzige Reihe bildend unter Einhaltung eines 2 Meter-Mindestabstands zur Vorperson vor den Priester. Die Kommunion wird vom Priester nur in die

Hand gespendet, wozu der Arm mit der geöffneten Hand ganz nach vorn auszustrecken ist. Die Spendeformel „Der Leib Christi – Amen“ unterbleibt. Anschließend ist die Hostie sofort zum Mund zu führen und aufzuessen. Sie darf nicht mitgenommen werden.

Beichtgelegenheiten

nur in der Marienkirche

Die heilige Beichte ist möglich, wenn der Mindestabstand eingehalten werden kann. Die Beichtstühle können deswegen in der Regel nicht benutzt werden, wohl aber Nebenräume oder Seitenkapellen. Sowohl der Beichtende wie auch der Priester sollen dabei je nach Situation Mundschutz tragen.

In der Marienkirche dürfen die Beichträume mit Sitzgelegenheit genutzt werden. Die Zeit des Aufenthalts im Beichtraum soll so kurz wie möglich gehalten werden, also kein Gespräch. Auf das Sündenbekenntnis folgt unmittelbar die Lossprechung. Da der Abstand nicht verkürzt werden darf, kann, wer lautes Sprechen vermeiden möchte, das Sündenbekenntnis auch auf einen Zettel schreiben und diesen dem Priester im Beichtraum zuschieben. Ist der Beichtraum wieder frei geworden, soll der nächste nicht sofort, sondern erst nach einigen Minuten eintreten.

Eucharistische Anbetung



St. Marien Eucharistische Anbetung in der Seitenkapelle ist werktags immer, wenn die Marienkirche geöffnet ist (täglich von 8.30 bis 12.00 Uhr und von 15.00 bis 18.00 Uhr), ausgenommen die Gottesdienstzeiten

Zutritt in die Kapelle nur für 2 Personen gleichzeitig!

St. Bonifatius **stille Anbetung:**
Mo. - Fr. von 15.00 Uhr - 18.00 Uhr,
Sa. 16.00 - 16.45 Uhr

Bitte halten Sie 2, besser 3 Meter Abstand zu Ihrem Nachbarn!

Zusätzliche Öffnungszeiten



St. Petrus Canisius Di., Mi. u. Fr. von 17.00 - 18.00 Uhr

Bitte halten Sie 2, besser 3 Meter Abstand zu Ihrem Nachbarn!

Taufen und Trauungen



Bitte fragen Sie in den Pfarrbüros nach, was zur Zeit möglich ist.

GOTTESDIENSTE UND VERANSTALTUNGEN

118 Was geschah an Pfingsten?

Fünzig Tage nach seiner Auferstehung schickte der Herr vom Himmel her den Heiligen Geist auf seine Jünger herab. Die Zeit der → KIRCHE begann. [731–733]

Am Pfingsttag machte der Heilige Geist aus angstbesetzten Aposteln mutige Zeugen Christi. In kürzester Zeit ließen sich Tausende taufen: Es war die Geburtsstunde der Kirche. Das Sprachenwunder von → PFINGSTEN zeigt, dass die Kirche von Anfang an für alle da ist; sie ist universal (Lat. für das griech. *katholisch*) und missionarisch. Sie spricht zu allen Menschen, überwindet ethnische und sprachliche Grenzen und kann von allen verstanden werden. Bis heute ist der Heilige Geist das Lebenselixier der Kirche.



aus: YOUCAT

30./31. Mai

Pfingsten

Samstag

- | | | |
|-------|----------------|--|
| 16.00 | St. Marien | Beichte (bis 17.30 Uhr) |
| 17.00 | St. Bonifatius | Vorabendmesse (40 Plätze) |
| 17.00 | St. Konrad | Vorabendmesse (40 Plätze) |
| 17.00 | St. Petrus C. | Vorabendmesse (40 Plätze) |
| 18.00 | St. Marien | Vorabendmesse (50 Plätze)
mit Erwachsenentaufen |

RENOVABIS-Kollekte

30./31. Mai

Pfingsten

Sonntag



9.30	Maria, HdC	Messfeier (40 Plätze)
9.30	St. Konrad	Messfeier (40 Plätze)
10.00	St. Marien	Hochamt für die Pfarrgemeinden (50 Plätze)
10.00	Herz Jesu	Messfeier (40 Plätze)
10.00	St. Josef	Messfeier (50 Plätze)
11.00	St. Bonifatius	Messfeier (40 Plätze)
11.00	St. Michael	Messfeier (50 Plätze)
11.30	St. Marien	Messfeier (50 Plätze)
11.30	St. Meinolf	Messfeier (40 Plätze)
11.30	Liebfrauen	Messfeier (40 Plätze)
12.30	St. Michael	Messfeier in kroatischer Sprache (50 Plätze)
18.00	St. Marien	Messfeier (50 Plätze)

RENOVABIS-Kollekte

1. Juni

Pfingstmontag

Montag

- 
- | | | |
|-------|----------------|---|
| 9.30 | St. Konrad | Messfeier (40 Plätze) |
| 9.30 | St. Petrus C. | Messfeier (40 Plätze) |
| 10.00 | St. Marien | Hochamt für die Pfarrgemeinden (50 Plätze) |
| 10.00 | Herz Jesu | Messfeier (40 Plätze) |
| 10.00 | St. Josef | Messfeier (50 Plätze) |
| 11.00 | St. Bonifatius | Messfeier (40 Plätze) |
| 11.00 | St. Michael | Messfeier (50 Plätze) |
| 11.30 | St. Marien | Messfeier (50 Plätze) |
| 11.30 | St. Meinolf | Messfeier (40 Plätze) |
| 11.30 | Liebfrauen | Messfeier (40 Plätze) |
| 12.30 | St. Michael | Messfeier in kroatischer Sprache
(50 Plätze) |
| 18.00 | St. Marien | Messfeier (50 Plätze) |

Die Kollekte ist für die Gemeinden.

2. Juni

Dienstag

- 9.00 St. Marien Messfeier (50 Plätze)
12.00 St. Marien Mittagsgebet



Basilika für
Karl Lwanga und seine
Gefährten in
Namugongo, Uganda.
Erbaut nach dem
Papst-Besuch von
1969, geweiht 1975.

3. Juni

hl. Karl Lwanga und Gefährten

Mittwoch

- 9.00 St. Marien Messfeier (50 Plätze)
9.00 St. Bonifatius Messfeier (40 Plätze)
9.00 St. Josef Messfeier (50 Plätze)
12.00 St. Marien Mittagsgebet

4. Juni

Donnerstag



9.00	St. Marien	Messfeier (50 Plätze)
9.00	St. Michael	Messfeier (kfd) (50 Plätze)
12.00	St. Marien	Mittagsgebet

5. Juni

hl. Bonifatius (Herz-Jesu-Freitag)

Freitag



9.00	St. Marien	Messfeier mit sakr. Segen (50 Plätze)
9.00	St. Bonifatius	Messfeier (40 Plätze)
9.00	St. Meinolf	Messfeier (40 Plätze)
12.00	St. Marien	Mittagsgebet
17.00	St. Marien	Messfeier mit sakr. Segen (50 Plätze) anschließend Beichte
18.00	Herz Jesu	Messfeier mit sakr. Segen (40 Plätze)

6. Juni

hl. Norbert von Xanten

Samstag



- | | | |
|-------|---------------|----------------------------------|
| 9.00 | St. Marien | Messfeier (50 Plätze) |
| 10.00 | St. Petrus C. | Russisch-orthodoxer Gottesdienst |
| 12.00 | St. Marien | Mittagsgebet |

6./7. Juni

Dreifaltigkeitssonntag

Samstag



- | | | |
|-------|----------------|---------------------------|
| 16.00 | St. Marien | Beichte (bis 17.30 Uhr) |
| 17.00 | St. Bonifatius | Vorabendmesse (40 Plätze) |
| 17.00 | St. Konrad | Vorabendmesse (40 Plätze) |
| 17.00 | St. Petrus C. | Vorabendmesse (40 Plätze) |
| 18.00 | St. Marien | Vorabendmesse (50 Plätze) |

Die Kollekte ist für die Förderung von Priesterberufen.

6./7. Juni

Dreifaltigkeitssonntag

Sonntag




9.30	Maria, HdC	Messfeier (40 Plätze)
9.30	St. Konrad	Messfeier (40 Plätze)
10.00	St. Marien	Hochamt für die Pfarrgemeinden (50 Plätze)
10.00	Herz Jesu	Messfeier (40 Plätze)
10.00	St. Josef	Messfeier (50 Plätze)
11.00	St. Bonifatius	Messfeier (40 Plätze)
11.00	St. Michael	Messfeier (50 Plätze)
11.30	St. Marien	Messfeier (50 Plätze)
11.30	Liebfrauen	Messfeier (40 Plätze)
11.30	St. Meinolf	Messfeier (40 Plätze)
12.30	St. Michael	Messfeier in kroatischer Sprache (50 Plätze)
15.30	St. Josef	Tauffeier
18.00	St. Marien	Messfeier (50 Plätze)

Die Kollekte ist für die Förderung von Priesterberufen.

8. Juni


Montag



9.00	St. Marien	Messfeier (50 Plätze)
12.00	St. Marien	Mittagsgebet

9. Juni hl. Ephräm der Syrer


Dienstag



8.30	St. Konrad	Messfeier (40 Plätze)
9.00	St. Marien	Messfeier (50 Plätze)
9.00	Herz Jesu	Messfeier (40 Plätze)
9.00	Liebfrauen	Messfeier (40 Plätze)
12.00	St. Marien	Mittagsgebet

10. Juni

Mittwoch



9.00	St. Marien	Messfeier (50 Plätze)
9.00	St. Bonifatius	Messfeier (40 Plätze)
9.00	St. Josef	Messfeier (50 Plätze)
12.00	St. Marien	Mittagsgebet

10./11. Juni

Hochfest des Leibes und Blutes Christi - Fronleichnam

In allen Messfeiern wird der sakramentale Segen erteilt.

Mittwoch

18.00 St. Marien Vorabendmesse zu Fronleichnam

Donnerstag

- 
- 9.30 Maria, HdC Messfeier (40 Plätze)
 - 9.30 St. Konrad Messfeier (40 Plätze)
 - 9.30 St. Petrus C. Messfeier (40 Plätze)
 - 10.00 St. Marien Messfeier (50 Plätze)
 - 10.00 Herz Jesu Messfeier (40 Plätze)
 - 10.00 St. Josef Messfeier (50 Plätze)
 - 11.00 St. Bonifatius Messfeier (40 Plätze)
mit Außen-Lautsprecher
 - 11.00 St. Michael Messfeier (50 Plätze)
 - 11.30 St. Marien Messfeier (50 Plätze)
 - 11.30 St. Meinolf Messfeier (40 Plätze)
 - 11.30 Liebfrauen Messfeier (40 Plätze)
 - 12.30 St. Michael Messfeier in kroatischer Sprache (50 Plätze)
 - 18.00 St. Marien Messfeier (50 Plätze)

Die Kollekte ist für die Gemeinden.

12. Juni

hl. Leo III., Papst

Freitag



9.00	St. Marien	Messfeier (50 Plätze)
9.00	St. Bonifatius	Messfeier (40 Plätze)
9.00	St. Meinolf	Messfeier (40 Plätze)
12.00	St. Marien	Mittagsgebet
17.00	St. Marien	Messfeier (50 Plätze); anschließend Beichte

13. Juni

hl. Antonius von Padua

Samstag




9.00	St. Marien	Messfeier (50 Plätze)
12.00	St. Marien	Mittagsgebet

13./14. Juni

11. Sonntag im Jahreskreis

Samstag

- 
- 16.00 St. Marien Beichte (bis 17.30 Uhr)
 - 17.00 St. Bonifatius Vorabendmesse (40 Plätze)
 - 17.00 St. Konrad Vorabendmesse (40 Plätze)
 - 17.00 St. Petrus C. Vorabendmesse (40 Plätze)
 - 18.00 St. Marien Vorabendmesse (50 Plätze)

Die Kollekte ist für die Gemeinden.

Sonntag

- 
- 9.30 Maria, HdC Messfeier (40 Plätze)
 - 9.30 St. Konrad Messfeier (40 Plätze)
 - 10.00 St. Marien Hochamt für die Pfarrgemeinden (50 Plätze)
 - 10.00 Herz Jesu Messfeier (40 Plätze)
 - 10.00 St. Josef Messfeier (50 Plätze)
 - 11.00 St. Bonifatius Messfeier (40 Plätze)
 - 11.00 St. Michael Messfeier (50 Plätze)
 - 11.30 St. Marien Messfeier (50 Plätze)

13./14. Juni

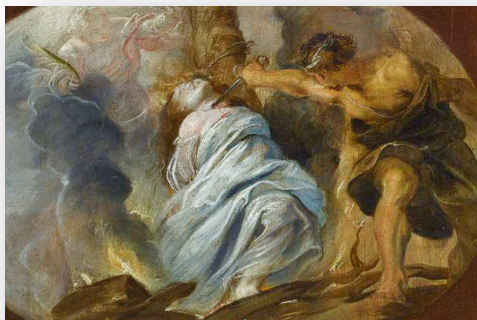
11. Sonntag im Jahreskreis

Sonntag

- 11.30 St. Meinolf Messfeier (40 Plätze)
- 11.30 Liebfrauen Messfeier (40 Plätze)
- 12.30 St. Michael Messfeier in kroatischer Sprache (50 Plätze)
- 17.00 St. Josef Messfeier in italienischer Sprache
- 18.00 St. Marien Messfeier (50 Plätze)

Die Kollekte ist für die Gemeinden.

Im Diözesan-Museum ab 24. Juli 2020:



Peter Paul Rubens: Das Martyrium der hl. Lucia, um 1610/1620, Quimper, Musée des Beaux-Arts de Quimper

Zur **Rubens-Ausstellung** werden hochkarätige Exponate aus internationalen Museen und Sammlungen in Paderborn gezeigt. Sie dokumentieren die Verbreitungs- und Erfolgsgeschichte der Kunst der südlichen Niederlande und zeigen, dass die Migration von Künstlern ein bedeutender Motor für die Ausbreitung des Barock war. Zu sehen sein werden Gemälde, Skulpturen, Zeichnungen und Grafiken unter anderem aus Antwerpen, London, Paris, Marseille, Wien, Frankfurt und Berlin.

15. Juni

hl. Vitus

Montag

9.00	St. Marien	Messfeier (50 Plätze)
12.00	St. Marien	Mittagsgebet



16. Juni

hl. Benno

Dienstag

8.30	St. Konrad	Messfeier
9.00	St. Marien	Messfeier (50 Plätze)
9.00	Herz Jesu	Messfeier (40 Plätze)
9.00	Liebfrauen	Messfeier (40 Plätze)
12.00	St. Marien	Mittagsgebet

17. Juni

Mittwoch



9.00	St. Marien	Messfeier (50 Plätze)
9.00	St. Bonifatius	Messfeier (40 Plätze)
9.00	St. Josef	Messfeier (50 Plätze)
12.00	St. Marien	Mittagsgebet

18. Juni

Donnerstag



9.00	St. Marien	Messfeier (50 Plätze)
9.00	St. Michael	Messfeier (50 Plätze)
12.00	St. Marien	Mittagsgebet

19. Juni

HlSt. Herz Jesu

Freitag



9.00	St. Marien	Messfeier mit sakr. Segen (50 Plätze)
9.00	St. Bonifatius	Messfeier (40 Plätze)
9.00	St. Meinolf	Messfeier (40 Plätze)
12.00	St. Marien	Mittagsgebet
17.00	St. Marien	Messfeier mit sakr. Segen (50 Plätze); anschließend Beichte
18.00	Herz Jesu	Messfeier mit sakr. Segen (40 Plätze)

20. Juni

Unbeflecktes Herz Mariä

Samstag



9.00	St. Marien	Messfeier (50 Plätze)
10.00	St. Petrus C.	Russisch-orthodoxer Gottesdienst
12.00	St. Marien	Mittagsgebet
16.00	St. Konrad	Tauffeier

Zur Taufe:

*Denn er befiehlt seinen Engeln, dich zu behüten
auf all deinen Wegen. (Psalm 91,11)*

20./21. Juni

12. Sonntag im Jahreskreis

Samstag



- | | | |
|-------|----------------|---------------------------|
| 16.00 | St. Marien | Beichte (bis 17.30 Uhr) |
| 17.00 | St. Bonifatius | Vorabendmesse (40 Plätze) |
| 17.00 | St. Konrad | Vorabendmesse (40 Plätze) |
| 17.00 | St. Petrus C. | Vorabendmesse (40 Plätze) |
| 18.00 | St. Marien | Vorabendmesse (50 Plätze) |

Sonntag



- | | | |
|-------|----------------|--|
| 9.30 | Maria, HdC | Messfeier (40 Plätze) |
| 9.30 | St. Konrad | Messfeier (40 Plätze) |
| 10.00 | St. Marien | Hochamt für die Pfarrgemeinden (50 Plätze) |
| 10.00 | Herz Jesu | Messfeier (40 Plätze) |
| 10.00 | St. Josef | Messfeier (50 Plätze) |
| 11.00 | St. Bonifatius | Messfeier (40 Plätze) |


Die Kollekte ist für die Gemeinden.

GOTTESDIENSTE UND VERANSTALTUNGEN

20./21. Juni

12. Sonntag im Jahreskreis

Sonntag

- 
- | | | |
|--------|----------------|--|
| 11.00 | St. Michael | Messfeier (50 Plätze) |
| 11.30 | St. Marien | Messfeier (50 Plätze) |
| 11.30 | St. Meinolf | Messfeier (40 Plätze) |
| 11.30 | Liebfrauen | Messfeier (40 Plätze) |
| 12.15. | St. Bonifatius | Tauffeier |
| 12.30 | St. Michael | Messfeier in kroatischer Sprache (50 Plätze) |
| 13.15. | St. Bonifatius | Tauffeier |
| 18.00 | St. Marien | Messfeier (50 Plätze) |

Die Kollekte ist für die Gemeinden.

RUND UM DIE KIRCHTÜRME

Liebfrauen

Leider sind auch im Juni keine Seniorenrunde und kein kfd-Treffen.

Wir hoffen, dass wir im September wieder neu starten können.

Bis dahin alles Gute und bleibt gesund und munter!

Soziale Arbeit

mit Abstandsregel und Maskenpflicht!

Warenkorb Verkauf von Lebensmitteln
⇒im Pfarrheim St. Michael, Lange Straße 70a,
Di. 15.00 - 18.00 Uhr und Fr. 9.30 - 12.30 Uhr
⇒Vorhaller Palette, Vorhaller Str. 9; Sa. 9.00 Uhr;
Cafébereich 9.30 - 12.00 Uhr

Redaktionsschluss

für die nächste Ausgabe, die am 20. Juni erscheint,
ist der 10. Juni 2020

Impressum

Herausgeber: Pastoraler Raum Hagen-Mitte-West

V.i.S.d.P.: Pfarrer Dr. Norbert Bathen

Kontakt zu den **Pfarrbüros** im Pastoralen Raum Hagen-Mitte-West soll möglichst per Telefon oder E-Mail erfolgen. Die Kontaktdaten zu den Büros und dem Pastoral-Team finden Sie immer auf den letzten Seiten unserer Nachrichten oder auf unserer Internet-Seite mit allen neuen Informationen unter **www.hagen-mitte-west.de**.

Unsere Pfarrbüros

St. Marien Hagen-Mitte

Mariengasse 7

58095 Hagen

☎ 02331 22600

☎ 02331 925642

✉ st.marien@hagen-mitte-west.de

Kathrin Rieger

Di. / Mi. / Do. 9.30 - 11.00

Herz Jesu Eilpe

Eilper Str. 14

58091 Hagen

☎ 02331 77185

☎ 02331 784066

✉ herz-jesu@hagen-mitte-west.de

Anna Linke

Di. / Do.: 9.30 - 11.30 Uhr

Fr.: 16.00 - 17.00 Uhr

Liebfrauen, Vorhalle

Liebfrauenstr. 21

58089 Hagen

☎ 02331 301290

☎ 02331 301240

✉ liebfrauen@hagen-mitte-west.de

Sandra Koenig

Di.: 8.30 - 10.00 Uhr

Mi.: 15.30 - 17.00 Uhr

Fr.: 8.00 - 9.00 Uhr

St. Bonifatius Haspe

Berliner Str. 125

58135 Hagen

☎ 02331 41106

☎ 02331 41046

✉ st.bonifatius@hagen-mitte-west.de

Rita Viße, Doris Bien

Di. / Mi. / Fr.: 9.30 - 11.30 Uhr

Mi.: 15.30 - 18.00 Uhr

St. Josef Altenhagen

Schmale Str. 22

58097 Hagen

☎ 02331 82172

☎ 02331 882708

✉ st.josef@hagen-mitte-west.de

Barbara Kahlmeier

Mo. / Mi.: 9.00 - 11.00 Uhr

Do.: 9.00 - 10.30 Uhr

St. Konrad Westerbauer

Enneper Str. 124

58135 Hagen

☎ 02331 403084

☎ 02331 3484861

✉ st.konrad@hagen-mitte-west.de

Isabella Justen

Di. / Fr.: 9.00 - 11.00 Uhr

Do.: 15.00 - 17.00 Uhr

KONTAKTE

St. Meinolf

Boeler Str. 88 a
58097 Hagen

☎ 02331 85563

☎ 02331 484492

✉ st.meinolf@hagen-mitte-west.de

Barbara Kahlmeier

Di. / Fr.: 9.00 - 11.00 Uhr

St. Michael

Wehringhausen

Pelmkestr. 12
58089 Hagen

☎ 02331 334002

☎ 02331 334042

✉ st.michael@hagen-mitte-west.de

Isabella Justen

Mo.: 15.00 - 18.00 Uhr

Do.: 9.00 - 11.00 Uhr

Maria, Hilfe der Christen

Kuhlerkamp

Albrechtstr. 30
58089 Hagen

☎ 02331 330344

Kontakt über das Büro St. Michael

St. Petrus Canisius

Eckesey

Schillerstr. 16
58089 Hagen

☎ 02331 23590

☎ 02331 3401703

✉ st.petrus-canisius@hagen-mitte-west.de

Barbara Kahlmeier

Do.: 14.00 - 16.00 Uhr

Krankenhausseelsorger

Krankenhauspfarrer Günter Faust

St. Josefs-Hospital Hagen

(02331 805-0)

Krankenhauspfarrer Jürgen Schmitt-Aßmann

Allgemeines Krankenhaus Hagen

(02331 2041185)

Pastoralteam

Leiter des Pastoralen Raums

Pfarrer Dr. Norbert Bathen

☎ 02331 22600

✉ bathen@hagen-mitte-west.de

Pastor Knut Johanning

☎ 02331 7872857

✉ johanning@hagen-mitte-west.de

Pastor Peter Niestroj

☎ 02331 4731127

✉ niestroj@hagen-mitte-west.de

Pater Bernhard Saju Eric

☎ 02331 7847908

✉ eric@hagen-mitte-west.de

Pastor Thomas Kubsä

☎ 02331 403084

✉ kubsä@hagen-mitte-west.de

Pastor Peter Werner Rehwald

☎ 02331 4887539

✉ p.w.rehwald@web.de

Pastor Ralph Vartmann

☎ 02331 9346709

✉ vartmann@hagen-mitte-west.de

Pfarrer Claus Wiese

☎ 02302 2020757

✉ wiese@hagen-mitte-west.de

Diakon Cataldo Caruso

☎ 02331 7871222

✉ Caruso@hagen-mitte-west.de

Gemeindereferentin

Christine Dellmuth

☎ 02331 334043

✉ dellmuth@hagen-mitte-west.de

Gemeindereferentin

Rita Dransfeld

☎ 02331 4849643

✉ dransfeld@hagen-mitte-west.de

Gemeindereferent

Wolfgang Herz

☎ 02331 9710796

✉ herz@hagen-mitte-west.de

Gemeindereferent

Thomas Wertz

☎ 02331 4735244

✉ wertz@hagen-mitte-west.de

